

## I – GENERALITES CHANTIER

1. **PLANNING PREVISIONNEL POUR le 29 avril 2014 :**
  - bois de charpente en cours, avancement conditionné par l'échafauteur.
  - reprise des joints et des briques en cours.
  - ragréage sous face des auvents : 100%
2. **EFFECTIFS le 22 avril 2014.**
  - LEBRUN : 3 compagnons.
  - SOFRET : 2 compagnons.
  - TROEL : 0 compagnon.
  - COUVREURS ILE DE FRANCE: 2 compagnon.
  - FORSOND SAP : 0 compagnon.
3. **AVANCEMENT DES TRAVAUX du 15 au 22 avril 2014**
  - nettoyage de la brique achevé ce jour.
  - coupe des reliefs et carrés sur pinacles 100%
  - ragréage sous face auvents en cours.
  - pose charpente en cours, avancement à 15 %.
  - préparation sol chéneau, primaire résine 100%.

## II – OBSERVATIONS

### MAÎTRE D'OUVRAGE

1. Joint au CR 5 une simulation de couleur sur les surfaces en béton de la croix, du chaînage et menuiserie aluminium. Nous proposons de traiter la croix en blanc (nuancier La Seigneurie référence ASPEN SE 1001), les surfaces béton ton sable-brique (BEIGE GABBROS SE 1235) et les meneaux de la menuiserie aluminium en gris anthracite, RAL 7016.
2. Remis le 08/04 des photos montage couleur de la tour pour avis : couleur de l'imposte vitrée du tympan, maquillage du médaillon en brique et pavés.
3. Nouveaux échantillons de briques présentés ce jour : confirmer le choix au prochain rendez-vous de chantier.



jaune (terre dorée)



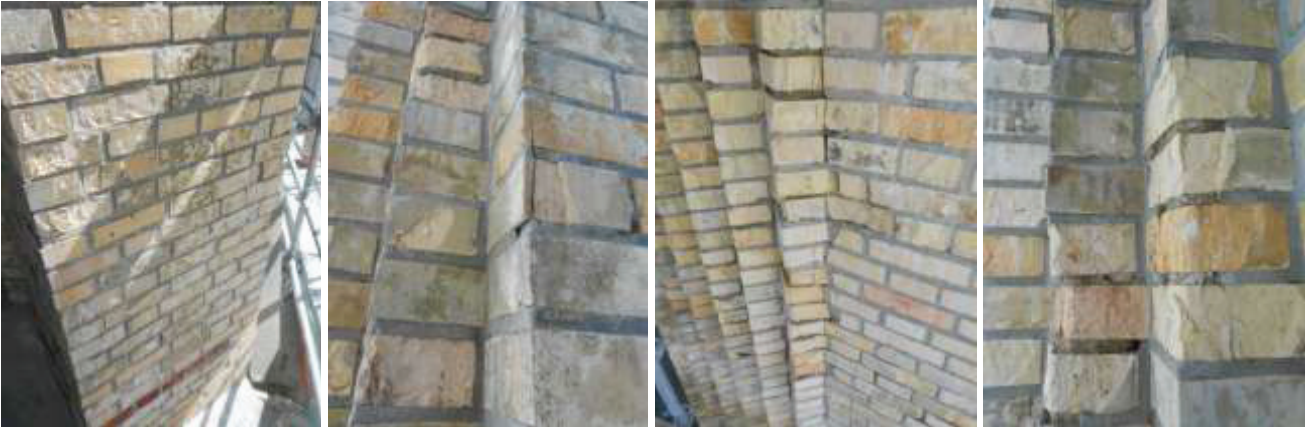
terre rouge



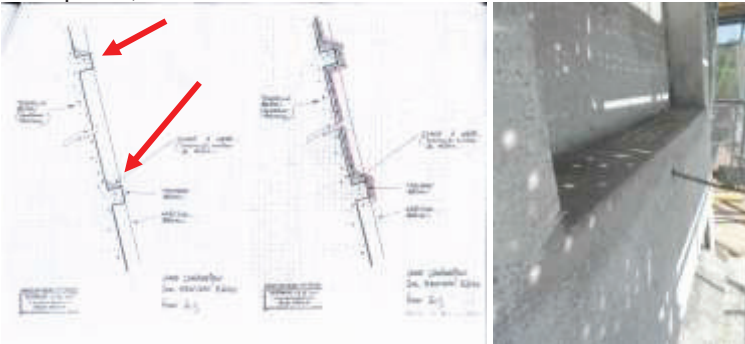
terre dorée

## Entreprise LEBRUN – Echafaudage – ravalement - peinture

1. En coordination avec le couvreur, réaliser diverses ouvertures dans les panneaux béton pour la ventilation de la charpente bois et zinc. **RAPPEL 2** créer un trou d'homme à la base de la flèche pour accéder à la plateforme et dégager l'avaloir de la descente : pour le 15/04. Etudier la découpe de la dalle pour la création de la trappe de visite.
2. **RAPPEL 3 et URGENT** nombre d'éléments de l'échafaudage ne permettent toujours pas de mettre en œuvre, ni la charpente, ni les tuyaux d'évacuation des gargouilles. Nous avons demandé la présence de votre échafauteur ce jour, malheureusement abonné absent. Faire le point d'urgence avec le couvreur cette semaine pour faire déplacer des éléments. Pour mémoire, la charpente et le zinc représente une épaisseur de 9 cm environ.
3. Briques façade ouest : gros travail de purge, reprise, réparation, reconstitution des joints.



4. Vu le 08/04 les recharges sur les traverses inclinées : **RAPPEL** augmenter la pente, respecter mon dessin. Plus il y a de pente, meilleure est l'écoulement et moindre est la remontée par capillarité sous la pression du vent...



4. **RAPPEL**, suite à la visite de Mme Seguin le 08/04, chargé d'affaires de La Seigneurie, remettre la préconisation et les fiches techniques des peintures et peinture étanche pour le 15/04. Teinte ravalement peinture support béton : vu ce jour avec le nuancier, la croix Seigneurie référence ASPEN SE 1001, les surfaces béton ton sable-brique (BEIGE GABBROS SE 1235) et les meneaux de la menuiserie aluminium en gris anthracite, RAL 7016, voir simulation jointe au CR 5. Les essais de teinte se feront nécessairement sur au moins 1 m<sup>2</sup>.
5. Sur les pinacles écrêtés, passiver les fers.
6. Reboucher les fissures sur les glacis, notamment façade ouest.



7. Parfaire les purges sur croix façade est et ouest.



8. traces de suintement d'eau face nord : vu le 25/03, défaut de contrepenne vraisemblable, réaliser une charge de mortier pour réaliser un renvoi d'eau compris relevé de la peinture étanche. Bien traiter la sous face du bras.



9. Gargouille de la flèche : **RAPPEL 2**, bien reconstituer la goutte d'eau, réaliser une finition parfaite, l'ouvrage visible depuis le bas sera peint. Les gargouilles et le couronnement sont à peindre ton béton, travail à coordonner avec le couvreur. Bien nettoyer les briques tâchées par la laitance de ciment.



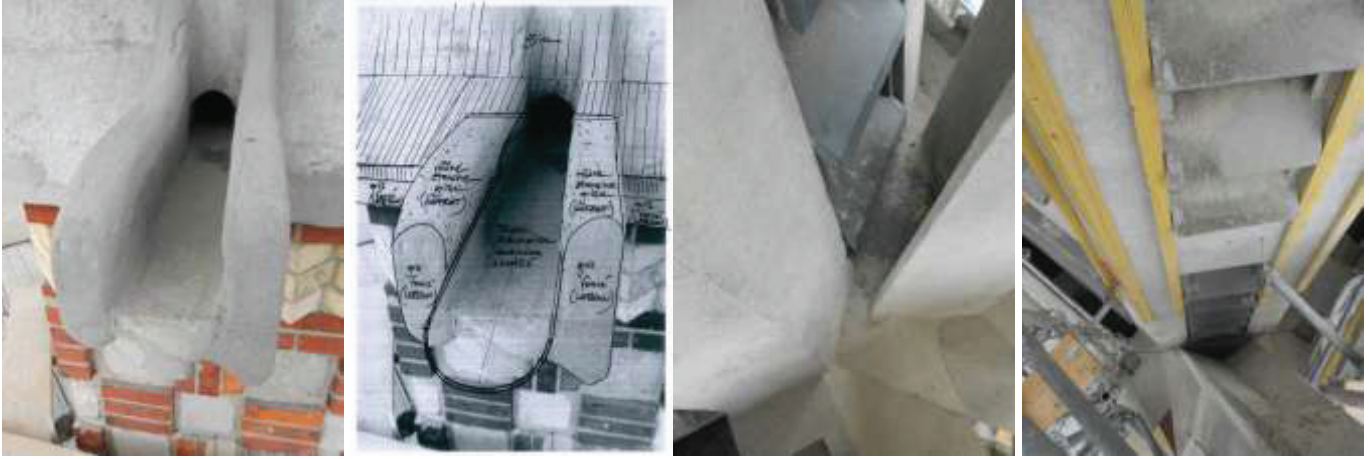
10. Gargouille de la tour: reconstituer l'ouvrage à l'identique, bien reconstituer la goutte d'eau, voir photos CR 3.  
11. brique : reconstituer et respecter la couleur des briques, voir photos CR 2 et ci-dessous.



12. Médaillons vides autour du tympan : au lieu d'exécuter un ragréage, nous serions d'avis de créer un calepinage pavé et brique suivant motif existant au-dessus... Voir relevé joint au CR 6. **RAPPEL** remettre votre devis pour le 22/04.  
13. Sur les tympan : retirer toutes les anciennes attaches rouillées compris les chevilles, reboucher les trous.  
14. Grille PVC : à remplacer par des grilles en fonte.  
15. Pour mémoire embase de la croix : voir schéma de principe joint au CR 4 pour la réalisation de la collerette en métal, à coordonner avec CIDF.

#### Entreprise SOFRET – Etanchéité

1. Gargouille : nous prenons note ce jour du détail d'exécution suivant : au regard des conditions de mise en œuvre des ouvrages et application de la résine, avaloir ramené au devant du chéneau intérieur nécessitant la condamnation de l'ouverture entre pinacle et flèche, le tuyau d'évacuation sera en aluminium diamètre 60 ou 70. Au droit de la gargouille, le détail devra être étudié conjointement avec le couvreur et le ravaleur, finition résine étanche sur le dessus, voir esquisse de principe ci-dessous.



Entreprise TROEL – Electricité

Entreprise COUVREURS ILE DE FRANCE – Couverture

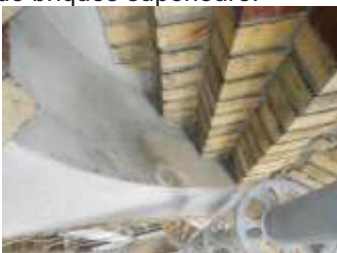
1. Nous prenons note une nouvelle fois de vos observations sur les conditions de mise en œuvre de la charpente au regard de l'encombrement des éléments de structure de l'échafaudage : mise au point d'urgence avec l'échafauteur de LEBRUN rappelé ce jour.
2. Reçu ce jour les plans détails d'exécution de VMzinc : voir documents annotés joints au CR 7.
3. couronnement de la tour : vu ce jour le détail de la maquette présentée ce jour, travail à coordonner avec LEBRUN qui se chargera de la peinture du couronnement. Le recouvrement des feuilles doit être dans le sens du vent.



4. produit décapant SCALPEX SD de chez SCALP : nous prenons note que VMzinc ne donne pas de contre-indication.
5. Extrémité flèche : vu le détail de finition en cône, voir esquisse de principe jointe au CR 5.
6. Détails entre clocher et pinacle : créer des renvois d'eau avec pentes vers les façades est et ouest.



7. Détail abat-sous supérieurs : **RAPPEL** remettre le détail de finition zinc. Le traitement de la feuillure serait éventuellement envisagé en peinture.
6. Détail du galbe avec renvoi d'eau : réaliser des relevés de 10 cm contre brique, départ de l'ouvrage sous la rangée de briques supérieure.



Entreprise FORSOND- Partonnerre

DOSSIER DE RECOLEMENT

LEBRUN

Produit décapant : SCALPEX SD de chez SCALP.  
Passivant : 760 Lankopasiv de chez LANKO  
Mortier de résine : 731 Lankorep de chez LANKO.  
Imperméabilisant : 251 Lankomousse de chez LANKO  
Mortier de brique : MEZARO brique de chez AMONIT.  
Lavage brique : CERANET Grade 2 de chez AMONIT.  
Minéralisation : SILIMIN B75 de chez AMONIT  
Brique : **référence en attente.**  
Peinture support béton : **fiche en attente.**  
Peinture étanche support béton : **fiche en attente.**

SITUATION DES TRAVAUX AU 22 AVRIL 2014

